

## **Keterangan Produk Super Learning (SL)**

Pada tahun 2016 pihak kami mula terlibat dalam R&D untuk produk kesihatan yang berasaskan bahan natural dan herba. Beberapa siri ujian telah kami jalankan.

Dari kajian di atas, kami dapati setiap sel memerlukan vitamin, mineral dan nutrisi untuk membuat tenaga dan membaiki sel yang tidak sihat. Kami dapati bahan natural dan herba sangat mudah dapat dikonsumsi dan sangat membantu dalam proses pencernaan dan seterusnya senang utk ion dan molekul mineral dan vitamin untuk masuk ke sel Mitochondria dan ATP untuk diproses menjadi tenaga.

Setelah mendapat respon testimoni yang sangat cemerlang, pihak kami telah mula memproses produk menjadi makanan supplemen supaya makanan supplemen ini dapat membantu membaikpulih kesihatan cell dan organ ke tahap yang maksima.

Pada peringkat permulaan, kami hanya menjual kepada kaum keluarga dan kawan-kawan terdekat. Dalam masa yang singkat, produk mula diviral diantara pesakit dan pengguna. Oleh kerana permintaan yg semakin tinggi, pihak kami terfikir cara mana yang membolehkan semua masyarakat dapat kebaikan dari produk ini. Salah satu cara adalah dengan membina satu platform yang teramat senang dan mudah untuk share dan diviralkan melalui media sosial secara affialite. Kami yakin dalam masa yang singkat, produk yang sudah mempunyai PENGGUNA SETIA akan dapat dimanfaatkan oleh seluruh masyarakat.

Sistem yg kami bina berasaskan sistem [affiliate link](#). Apabila link diklink, semua penerangan produk dapat diakses dari server. Ada Q&A dan ada testimoni yang boleh dibaca dan dikongsi.

### **Kandungan produk**

Pada asasnya kandungan bahan terdiri dari larutan minerals dan ekstrak herba yang diadun dgn ekstrak delima. Satu proses coding yang sangat saintifik digabungkan supaya ion dan molekul bahan tetap mengekalkan sifat semulajadi chemistry chain bahan supaya tidak berubah rasa dan bentuk. Sistem coding dicipta untuk memberi rasangan kepada setiap ion dan molekul supaya electron setiap bahan menjadi mudah untuk bergerak ke organ dan cell.

Perlu di ketahui, bilamana cell tidak mendapat mineral dan vitamin yang diperlukan, keadaan cell akan menjadi semakin merosot. Cuba kita fikirkan, sebagai contoh; cell memerlukan 5gram magnesium dan 5gram zink. Tetapi makanan yang kita makan hanya ada 1gram magnesium dan 1gram zink. Bila cell tidak mendapat bekalan yang cukup, keadaannya semakin lemah. Jika ianya berlaku untuk tempoh yang lama, satu masa cell akan mulai rosak. Bayangkan bilamana semua cell kita rosak, keadaan huru hara berlaku dalam sistem badan dan penyakit kronik akan bermaharaja lela. Mereka akan mula memberi arahan kepada sistem otak dan akhirnya satu badan akan menjadi lemah dan semua cell akan tidak berfungsi lagi.

Salah satu cara untuk membaikpulih cell adalah dengan cara membekalkan mineral dan vitamin ke cell. Jika keadaan sakit yang sudah lama, ini memerlukan satu tempoh masa untuk membaikpulih semua cell menjadi sihat. Untuk mempercepatkan proses, mesti menukar diet pemakanan dan mengamalkan cara hidup sihat.

### Bagaimana produk bekerja.

Bilamana produk diminum, deria lidah yang mempunyai sensor akan melaporkan kehadiran mineral dan vitamin kepada sistem otak. Otak akan memproses dan akan memberi arahan kemana destinasi mineral dan vitamin tersebut sepatutnya pergi. Contoh, calcium diperlukan di sel tulang. Semasa mineral dan vitamin sudah berada dalam sistem darah, fungsi jantung adalah mengepam darah ke semua sel. Semasa darah bergerak, mereka membawa bersama mineral dan vitamin. Mana-mana cel dan organ yang kurang bahan mineral dan vitamin akan mendapat bekalan dari sistem darah.

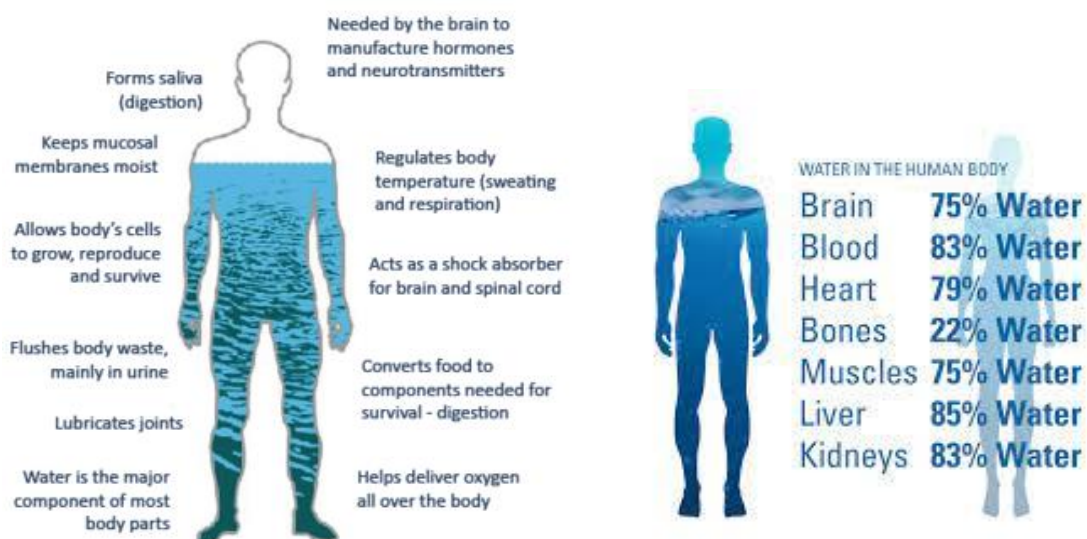
Perhubungan sistem otak dan setiap cell saling berkomunikasi, cell akan melaporkan keadaan sebenar samada mereka masih memerlukan mineral dan vitamin. Proses ini berlanjutan mengikut tahap kesihatan masing-masing. Ada mengambil masa yang singkat dan yang memerlukan mineral dan vitamin untuk tempoh masa yang lama. Apabila mineral dan vitamin mulai memasuki cell, toksid akan dinyah keluar dari cell. Toksid ini akan keluar melalui najis, air kencing dan peluh. Proses ini dapat dilihat dari najis yang gelap dan berbau, air kencing yang pekat warna dan peluh yang berbau menunjukkan proses pemulihan sedang berlaku.

Komunikasi antara sistem otak dan setiap cell adalah melalui sistem saraf. Ada aliran elektrik yang sangat kecil yang akan membawa data. Bila mana cell kekurangan sesuatu bahan, mereka akan terus melaporkan kepada sistem otak. Nanti sistem otak akan mengarahkan keperluan cell akan ditunaikan.

Orang yang terlibat dengan kemalangan, banyak sistem saraf putus, perhubungan antara cell dan otak akan terputus. Bila cell tidak dapat data atau arahan dari sistem otak, cell dan organ tidak akan berfungsi. Kita dapat lihat orang yang mendapat kemalangan kronik akan menjadi lumpuh. Banyak organ dan cell yang tidak berfungsi kerana sistem komunikasi dalaman sudah rosak.

Salah satu unsur yang terlibat dalam sistem perhubungan ini adalah air. Untuk darah yang sihat, mereka memerlukan 83% air. Segala minerals, nutrisi dan vitamin akan bergerak melalui sistem darah kemana-mana destinasi.

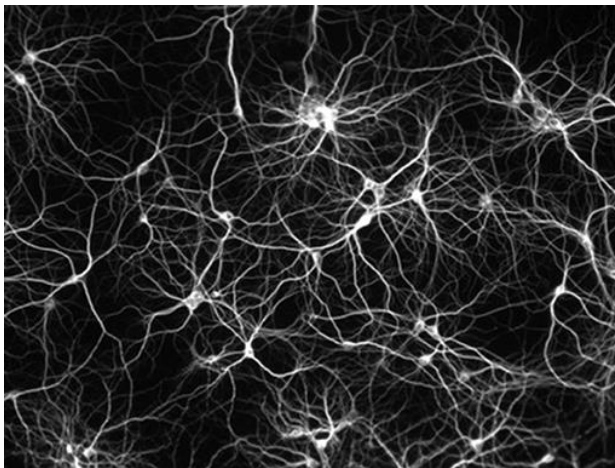
### What Does Water do for You?



### **Kenapa otak memerlukan minerals dan vitamin**

Otak adalah satu organ yang sangat complex yang mempunyai banyak tugas termasuk creativity, memory, focusing, motivasi, intelektual performance, mengawal pergerakan badan dan mengawal pembuang toksid dalam badan.

Setiap cell dalam otak adalah bersambung membentuk satu interconnected network. Terdapat 85 billion neuron yang bertindak sebagai messenger, menghantar informasi dalam bentuk pulse kepada lain-lain neuron. Disebabkan perhubungan ini, kita dapat membuat kerja harian seperti menulis, bersukan, makan, minum dan sebagainya. Setiap neuron bersambung dengan 10,000 neuron yang lain membentuk satu jaringan seperti sarang labah-labah yang sangat besar.



Perbuatan yang dilakukan secara berulang-ulang akan membuat perhubungan data antara neuron menjadi semakin laju. Contoh, kita berjalan dalam semak yang belum ada jalan. Makin kerap kita lalui laluan tersebut, maka akan terjadi satu jalan kecil yang menyenangkan perjalanan kita. Jika berhenti buat seketika, laluan tersebut akan kembali menjadi semak yang akan menyukarkan perjalanan kita.

Kita ambil lagi satu contoh, semakin kerap kita baca Al Quran, semakin lancar pembacaan kita. Apabila kita berhenti membaca untuk satu tempoh yang lama, kita mendapati terdapat kesukaran untuk membaca dengan lancar. Ini berlaku kerana perhubungan data antara neuron yang menentukan kemahiran kita dalam tugas seharian.

Bilamana kita mula membuat sesuatu pekerjaan yang baru, neuron akan cuba berhubung antara neuron. Mereka akan cuba membentuk satu jaringan neuron yang besar. Semakin banyak benda baru yang cuba dibuat, maka neuron akan berada dalam mode yang lagi kreatif. Sebab itu kita digalakan membuat benda baru supaya semua neuron akan bekerja untuk membentuk jaringan yang baru.

Untuk membantu proses neuron untuk menjadi lebih aktif, kita perlukan supplemen tambahan yang berupaya untuk mengaktifkan semua neuron yang berada di otak. Salah satunya ialah produk SL yang telah menjalani proses R&D dan ujian.

Pada peringkat awal, kami telah memberi kanak yang dalam berusia antara 4 – 10 tahun. Alhamdulillah kami dapati respon yang sangat baik dari segi proses ingatan, komunikasi antara anak dan ibubapa, dan kanak-kanak tersebut sudah dapat menerima arahan dari ibu dan bapa dengan baik.

SL juga telah diberi kepada pelajar SPM 2021 untuk diminum sebelum peperiksaan percubaan. Para pelajar telah meminum SL untuk 3 bulan dan ada pelajar yang sempat minum 45hari sebelum tarikh peperiksaan. Semasa keputusan diumumkan, kami dapati peratus berjaya pelajar yang mengambil SL sangat memuaskan. Satu pelajar menjadi Pelajar Terbaik Sekolah dan yang lain-lain menunjukkan 70% - 90% peningkatan.

**TESTIMONI SUPER LEARNING**  
**ANALISIS RESULT TRAIL VS SPM**  
 BI [C] VS BI [B]  
 BM [A-] VS BM [B-]  
 ENK [G] VS ENK [C+]  
 SAS [D] VS SAS [B]  
 MT [G] VS MT [B-]  
 PAI [E] VS PAI [C-]  
 PAI [C] VS PAI [A-]  
 SEJ [A+] VS SEJ [B+]  
 SN [B] VS SN [A]

RESULT PEPERIKSAAN PERCUBAAN SPM 2021

**TESTIMONI SUPER LEARNING**  
**ANALISIS RESULT TRAIL VS SPM**  
 BI [G] VS BI [C+]  
 BM [D] VS BM [B]  
 ENK [G] VS ENK [C]  
 SAS [G] VS SAS [C]  
 MT [G] VS MT [E]  
 PM [G] VS PAI [B]  
 SEJ [D] VS SEJ [B]  
 SN [C] VS SN [C+]

RESULT PEPERIKSAAN PERCUBAAN SPM 2021

**TESTIMONI SUPER LEARNING**  
**ANALISIS RESULT TRAIL VS SPM**  
 BI [B+] VS BI [A-]  
 BM [B+] VS BM [A-]  
 FIZIK [G] VS FIZIK [C-]  
 KIMIA [G] VS KIMIA [E]  
 MT [G] VS MT [B]  
 MT TAM [G] VS MT TAM [G]  
 PAI [G] VS PAI [A]  
 RC [C] VS RC [C+]  
 SEJ [C+] VS SEJ [A-]

RESULT PEPERIKSAAN PERCUBAAN SPM 2021

**TESTIMONI SUPER LEARNING**  
**ANALISIS RESULT TRAIL VS SPM**  
 BI [A-] VS BI [A]  
 BM [A-] VS BM [A+]  
 ENK [E] VS ENK [A-]  
 SAS [B+] VS SAS [A]  
 MT [G] VS MT [C]  
 PAI [B+] VS PAI [A+]  
 SEJ [A] VS SEJ [A-]  
 SN [B+] VS SN [A]

SALAH SEORANG BEST STUDENT

RESULT PEPERIKSAAN PERCUBAAN SPM 2021

**TESTIMONI SUPER LEARNING**  
**ANALISIS RESULT TRAIL VS SPM**  
 BI [E] VS BI [D]  
 BM [A] VS BM [B-]  
 ENK [E] VS ENK [C]  
 SAS [B+] VS SAS [A-]  
 MT [G] VS MT [E]  
 PAI [E] VS PAI [E]  
 PAI [C+] VS PAI [B]  
 SEJ [C] VS SEJ [C+]  
 SN [D] VS SN [A-]

RESULT PEPERIKSAAN PERCUBAAN SPM 2021

SL juga diberikan kepada 40 orang pelajar sekolah tahfiz yang mengalami masalah gagap dan daya memori yang kurang kuat. Alhamdulillah selepas 3 hari meminum SL, didapati peningkatan daya ingatan naik 50% dan masalah gagap berkurang.

Dari testimoni diatas, kami berpendapat setiap pelajar di Malaysia mesti diberikan produk SL untuk meningkatkan daya fikiran, dapat lebih kreatif dalam pembelajaran dan kerja harian. Kami juga dapati banyak kemajuan dapat dilihat dari segi sikap kerajinan dan focus dalam pembelajaran dan cepat faham apa yang diajar dalam kelas.



**RAMAI YANG TELAH MENCUBA DAN MERASAI KESANNYA.**

**KINI GILIRAN ANDA UNTUK MENCUBA.**

**SILA KONGSIKAN TESTIMONI ANDA SETELAH MENCUBA PRODUK KAMI.**